

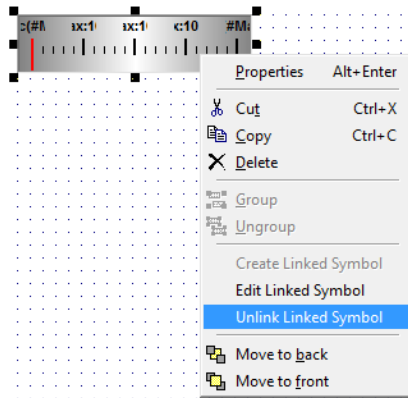
## Modificar parámetros internos de símbolo dinámico en Indusoft

En este ejemplo se utilizara el símbolo de la librería “Meter05.sym”



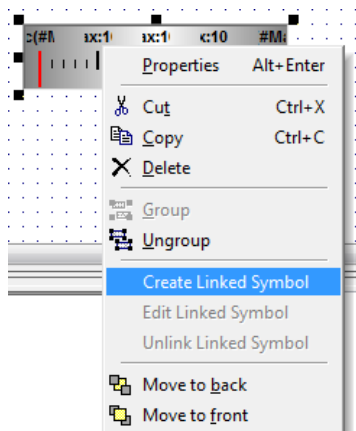
Pasos a seguir:

- 1) Una vez agregado el símbolo a la pantalla de trabajo, dar clic derecho y seleccionar “Unlink Linked Symbol”

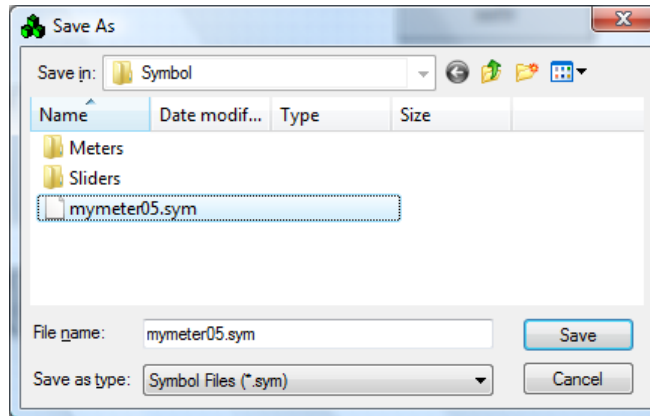


- 2) Ahora dar clic derecho en el símbolo y seleccionar “Create Linked Symbol”.

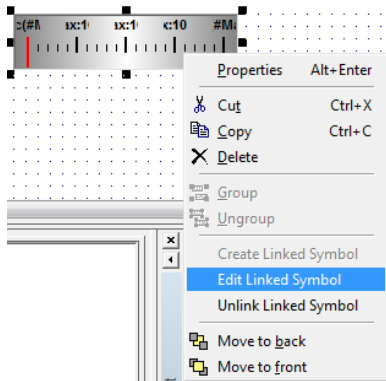
Nota: El paso 1 y 2 son para no modificar los parámetros del símbolo “Meter05.sym” que se incluye con Indusoft. Entonces con estos pasos se podrá hacer un nuevo símbolo con el nombre que el usuario desee.



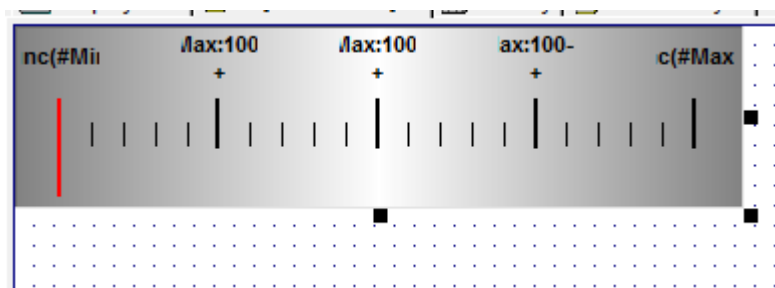
- 3) En la ventana que aparece, escribir el nombre de su nuevo símbolo. En este ejemplo se utilizara “mymeter05.sym”



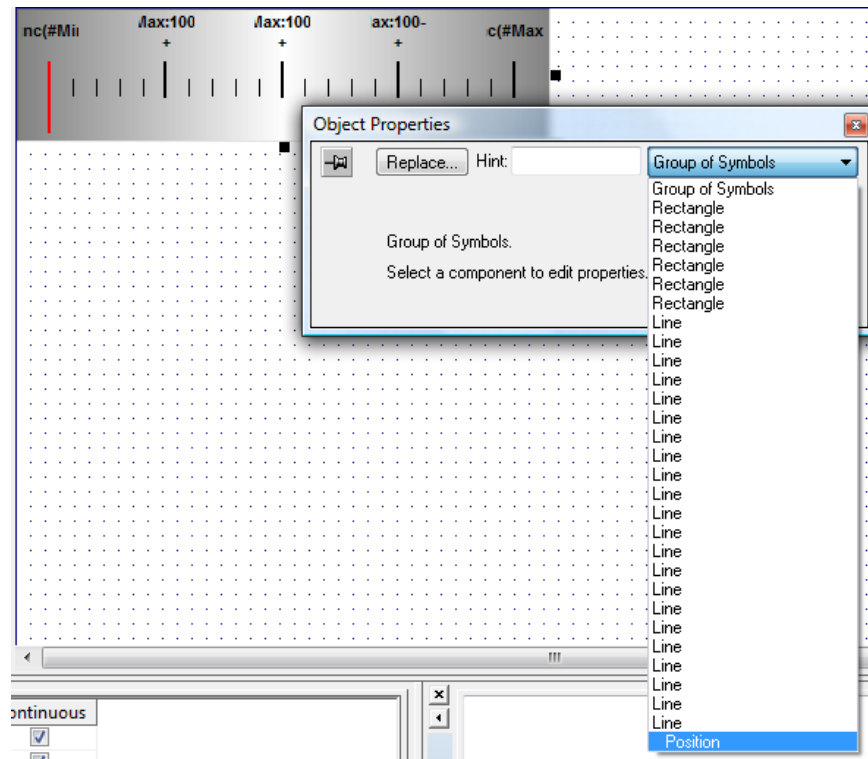
- 4) Dar clic derecho en el símbolo y seleccionar “Edit Linked Symbol”



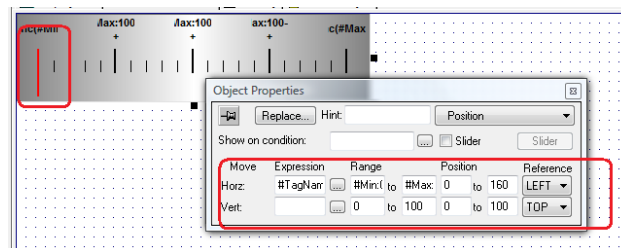
- 5) Se abrirá una nueva ventana donde se editara este símbolo, aquí ya se podrá hacer mas grande y editar sus parámetros internos.



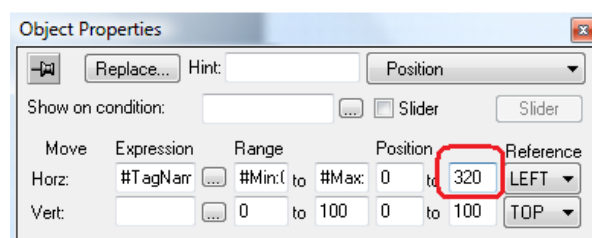
- 6) Para editar los parámetros internos, dar doble clic en el símbolo y seleccionar la opción "Position" como se muestra en la imagen



- 7) Se mostrarán los parámetros establecidos para el objeto dinámico del símbolo (Línea Roja)



- 8) Entonces si su símbolo lo hizo 2 veces mas grande a como era originalmente, la posición de la línea roja tendrá que ser multiplicada por 2. Por ejemplo se escribe en el área "Position" el valor "320"



- 9) Para finalizar, dar clic en guardar.