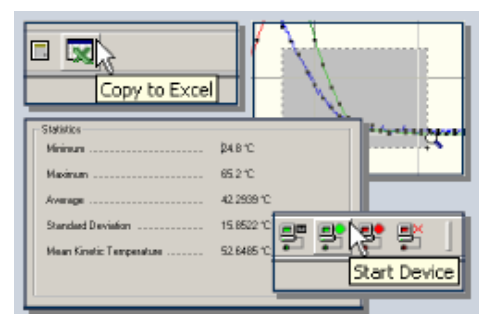


### Descripción:

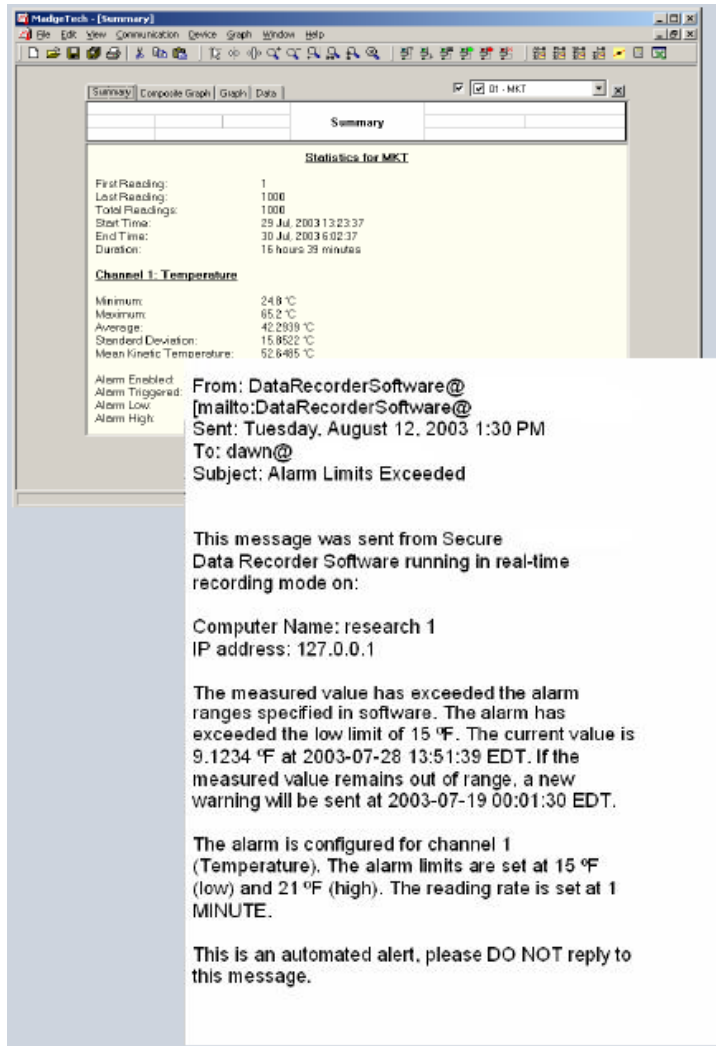
Software de fácil uso y basado para plataformas Windows 95/98/NT/2000/XP/Vista, te permite recolectar, mostrar y analizar datos muy fácilmente. Con una variedad de herramientas muy poderosas que permiten al usuario examinar, exportar e imprimir con una vista profesional.

Nuestro software de ultima generación esta diseñado para monitoreo continuo y alarmas para todos nuestros Data Loggers. El software puede descargar y mostrar datos de cualquiera de nuestros registradores en tiempo real, esto es posible conectando el equipo a la computadora directamente con su interfaz USB para monitoreo local o remoto utilizando nuestros transmisores inalámbricos.

- Notificación de alarma en tiempo real
- Múltiples datos en una grafica
- Registro en tiempo real
- Exportar datos
- Cálculos de estadísticas
- Cursor Grafico
- Calibración digital
- Sincronización de tiempo automática
- Anotaciones



## Notificación de alarma en tiempo real



Este software ofrece una función de notificación de alarma en tiempo real que permite al usuario monitorear sus límites de alarma establecidos.

También es ideal para aplicaciones donde se requiere notificación cuando los rangos están fuera de su límite. Los mensajes de alarma se pueden enviar a tu computadora localmente o remota enviando un correo electrónico en tiempo real.

Ofrece una herramienta amigable que provee un sistema completo de monitoreo y registro de datos para todas tus necesidades.

## Características del software

- Notificación de alarma:

Este software ofrece una función de notificación de alarma en tiempo real que permite al usuario monitorear los límites de alarmas definidas. Los mensajes de alarma pueden enviarse en tiempo real a tu computadora o remotamente a tu correo electrónico.

- Gráficos múltiples:

Se puede analizar muchos datos simultáneamente de diferentes equipos. Te permite hacer el cambio de visualización para cada equipo muy fácilmente.

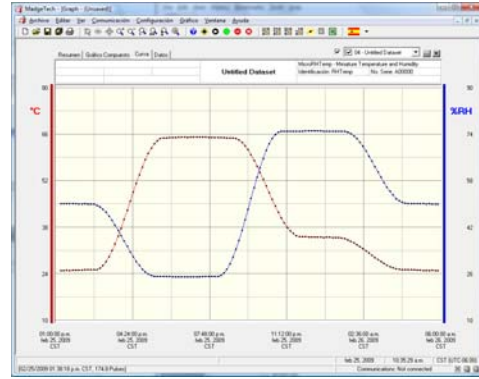
[info@logicbus.com.mx](mailto:info@logicbus.com.mx)

[www.logicbus.com.mx](http://www.logicbus.com.mx)

Alcalde # 1822 Col. Miraflores C.P. 44270 Guadalajara, Jal. México  
MX 01 (33) 3854-5975 y 3823-4349 USA 001 (619)- 884-94-93 (San Diego, CA. Office)

- Sincronización de tiempo automático:  
Los datos de múltiples registradores son alineados y sincronizados en una sola grafica.

- Exporta a Excel:  
El botón de Excel en la barra de herramientas te permite con un simple clic del mouse, exportar datos a Microsoft Excel. Este comando sincronizara automáticamente en tiempo, los datos de múltiples registradores y los guardara en una hoja de calculo de Excel.



- Exporta datos:  
Los datos se pueden exportar con los siguientes formatos:

- \*.dat – Este es nuestro formato interno en código ASCII que hace posible ver los datos en cualquier editor de texto.

- \*.txt – Los datos guardados en este formato, están delimitados por espacios y pueden ser vistos en cualquier programa de hoja de calculo o procesador de palabras.

- \*.csv – Los datos guardados en este formato, están separados por comas y pueden ser leídos directamente por Excel y muchos otros programas de hoja de calculo.

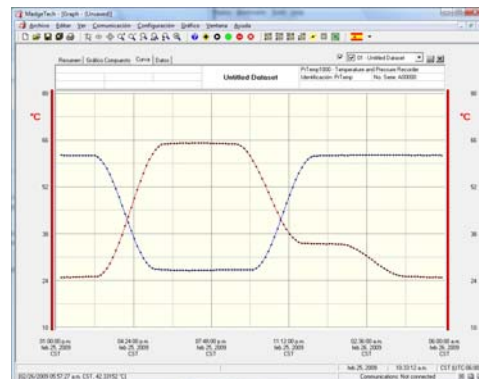
Reg. #	Data Time (EST)	Temperature	Unit	Annotation	Status	Location
1	06/25/2009 07:13:57 am	24.3	°C		NO	UJAH
2	06/25/2009 07:14:57 am	24.3	°C		NO	UJAH
3	06/25/2009 07:15:57 am	24.3	°C		NO	UJAH
4	06/25/2009 07:16:57 am	24.3	°C		NO	UJAH
5	06/25/2009 07:17:57 am	24.3	°C		NO	UJAH
6	06/25/2009 07:18:57 am	24.3	°C		NO	UJAH
7	06/25/2009 07:19:57 am	24.3	°C		NO	UJAH
8	06/25/2009 07:20:57 am	24.3	°C		NO	UJAH
9	06/25/2009 07:21:57 am	24.3	°C		NO	UJAH
10	06/25/2009 07:22:57 am	24.3	°C		NO	UJAH
11	06/25/2009 07:23:57 am	24.3	°C		NO	UJAH
12	06/25/2009 07:24:57 am	24.3	°C		NO	UJAH
13	06/25/2009 07:25:57 am	24.3	°C		NO	UJAH
14	06/25/2009 07:26:57 am	25.0	°C		NO	UJAH
15	06/25/2009 07:27:57 am	24.3	°C		NO	UJAH
16	06/25/2009 07:28:57 am	25.0	°C		NO	UJAH
17	06/25/2009 07:29:57 am	25.0	°C		NO	UJAH
18	06/25/2009 07:30:57 am	24.3	°C		NO	UJAH
19	06/25/2009 07:31:57 am	24.3	°C		NO	UJAH
20	06/25/2009 07:32:57 am	24.3	°C		NO	UJAH
21	06/25/2009 07:33:57 am	24.3	°C		NO	UJAH
22	06/25/2009 07:34:57 am	24.3	°C		NO	UJAH
23	06/25/2009 07:35:57 am	24.3	°C		NO	UJAH
24	06/25/2009 07:36:57 am	24.3	°C		NO	UJAH
25	06/25/2009 07:37:57 am	24.3	°C		NO	UJAH
26	06/25/2009 07:38:57 am	24.3	°C		NO	UJAH
27	06/25/2009 07:39:57 am	24.3	°C		NO	UJAH
28	06/25/2009 07:40:57 am	25.0	°C		NO	UJAH
29	06/25/2009 07:41:57 am	25.0	°C		NO	UJAH
30	06/25/2009 07:42:57 am	24.3	°C		NO	UJAH

- Registro en tiempo real:  
Descarga y muestra datos en tiempo real cuando el registrador esta en modo de registro.

- Estadísticos:  
Calcula automáticamente promedios, mínimos, máximos, desviación estándar y la media de la temperatura cinética.

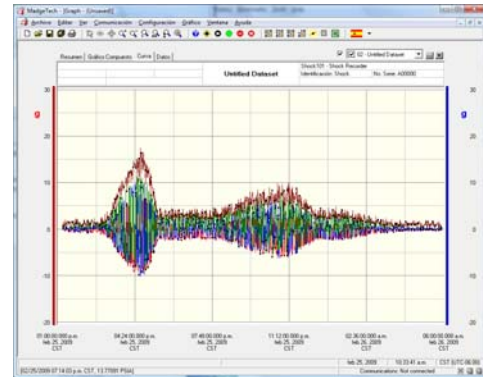
- Resumen:  
Visualización de estadísticas y alarma en formato de reporte simplificado.

- Tabla de datos:  
Acceso instantáneo para visualizar detalladamente fechas, tiempos, valores y anotaciones.



- Zoom:

Ve los datos registrados con un acercamiento muy poderoso. Soporta múltiples acercamientos y alejamientos (Zoom in & Zoom out). Sus características varían de zoom en forma de caja, vertical, horizontal y al clic del mouse.



- Opciones de formato:

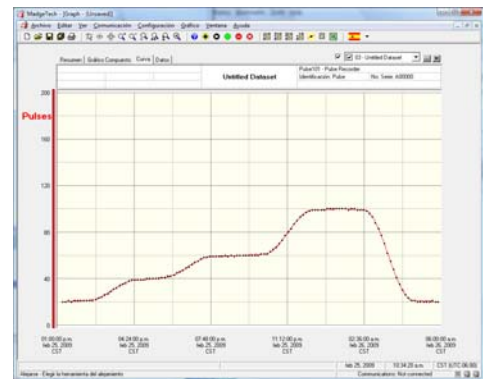
Cambio de colores, estilos de línea, opciones de muestreo y encender/apagar canales instantáneamente.

- Opciones de escalas:

La función de auto escala acomoda los datos en la pantalla o permite al usuario, introducir sus propios valores.

- Accesibilidad:

Con el clic derecho de l mouse en la grafica, puedes accesar fácilmente a todos los formatos, unidades de medición y herramientas de grafico.



- Anotaciones:

Puedes anotar fácilmente puntos de datos específicos en la grafica.

- Cursor grafico:

Con solo un clic del mouse puedes mostrar las lecturas por tiempo, valor, parámetro o numero de muestra.

- Impresión:

Imprime los gráficos o los datos en texto.

- Comunicación:

Se configura automáticamente el puerto de comunicación o el usuario puede configurarla.

- Configuración:

Fácil inicio y configuración de registradores de datos con inicio inmediato o con algún retraso en el tiempo. Puedes elegir que intervalos de muestreo registrar y nombre de dispositivo.



- **Calibración:**

La función de calibración digital se guarda automáticamente en el dispositivo. Este software provee un asistente para calibrar tu registrador de una manera fácil y rápida.

- **Registro ininterrumpido:**

Los datos pueden ser descargados del dispositivo sin interrumpir el registro de datos que se este llevando en ese momento.