



Descripción

Tarjeta de adquisición de datos con convertidor analógico a digital de 16-bit con 16 entradas análogas diferenciales con conectores BNC de gran desempeño, 16 entradas/salidas digitales, 4 entradas de contadores y 2 salidas de temporizador en un solo paquete compacto.

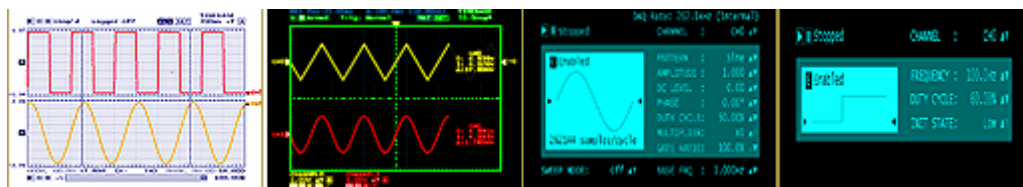
Características

- Convertidor analógico a digital de 16-bit a 1MS/s
- 16 Entradas análogas diferenciales con conector BNC
- Rangos de entradas programables que varían desde $\pm 10V$, $\pm 5V$, $\pm 2V$, $\pm 1V$, $\pm 0.5V$, $\pm 0.2V$, $\pm 0.1V$
- Modo para sobre-muestreo, Incluyendo el rechazo del ciclo de línea para niveles bajos de voltaje
- 2 Salidas análogas de 16-bit a 1MS/s
- Rango de las salidas de voltaje de $\pm 10V$
- 16 entradas/salidas digitales
- 4 contadores de entrada capaces de medir frecuencia, periodo, ancho de pulso o encoders cuádruples de hasta 20MHz
- 2 salidas de temporizador

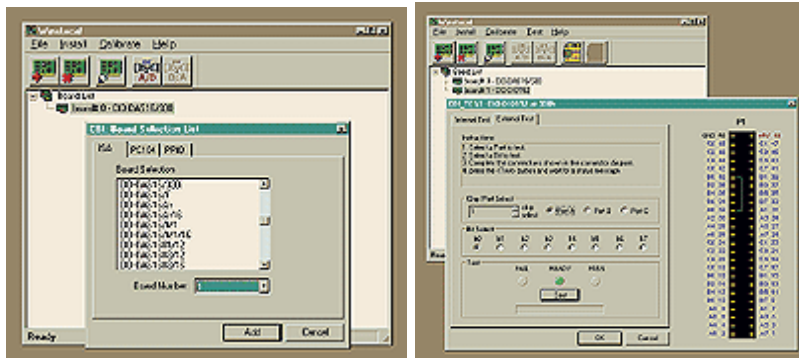
Software y Librerías Incluidas

Software:

- **TracerDAQ 2.0:** para ver y analizar aplicaciones



- **InstaCal:** para instalación, calibración y pruebas a la tarjeta



Librerías:

- Librería Universal, para Windows 2000/XP/Vista la cual soporta los lenguajes de programación C/c++, Delphi, Visual Studio y Visual Studio .NET
- Universal Library para LabVIEW